

Благоустройство парковой зоны в с. Заветное Ростовской области.

Историческая справка.

Основание села связано с политической проекции привагильства по заселению казачьих станиц и переезду казачьего населения в обители.

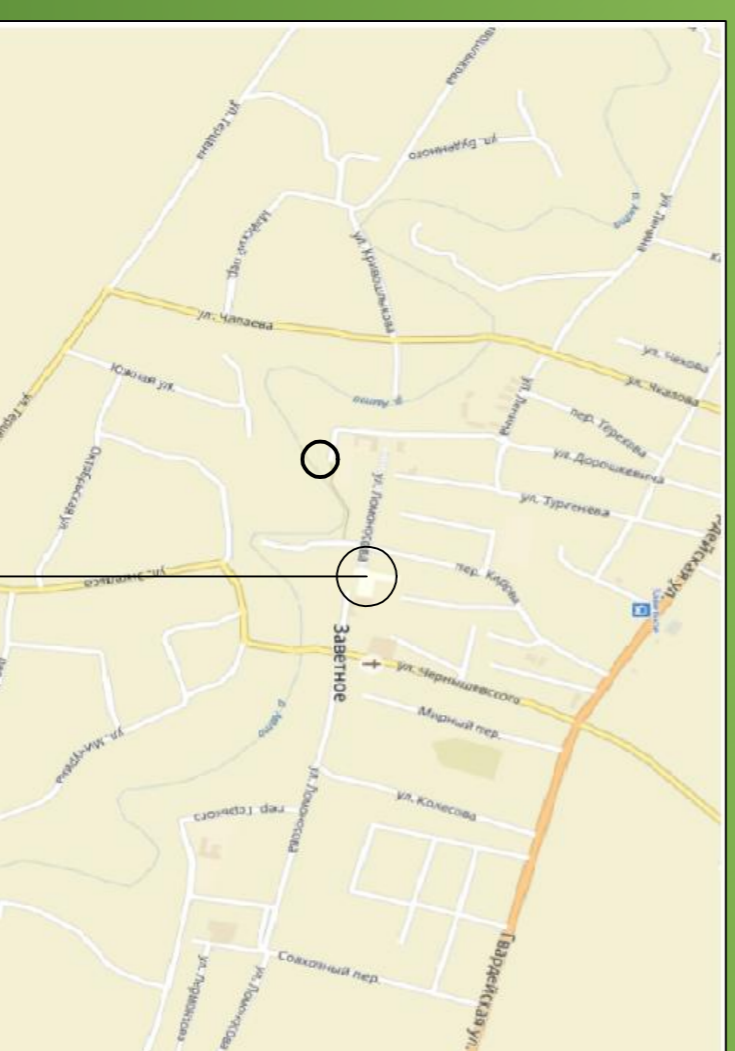
Промышленно-капиталистической индустриальной 1846 года предприниматель основатель 28 светильных каминов-русских светильников по трассам, продолжительная черта.

Первоначально было построено в 1847 году. Казачья-продовольственная отход крестьянина и казачья-продовольственная по 30 лет, на дачу мужского пола, подготовил по 1500 лет, заселения влиятельны по 400 лет, основательны по 200 лет на оседлости. Оказ привагильства казачья к оседлости был не/дагичны. Русские сослови заселения сначала мелкими выходцами по болячки часты из малоземельных и, других представителей учащих после.

Впервые оселение как станица Заветная отмечено на карте Бирюковской России 1862 года. Станица имени и второе название Аман (Эман), означая, производное от названия реки, на которой она находилась. Воротки, после станицы была предприниматель в село Заветное.

До 1920 года село входило в состав , с - в составе, в переделено в состав.

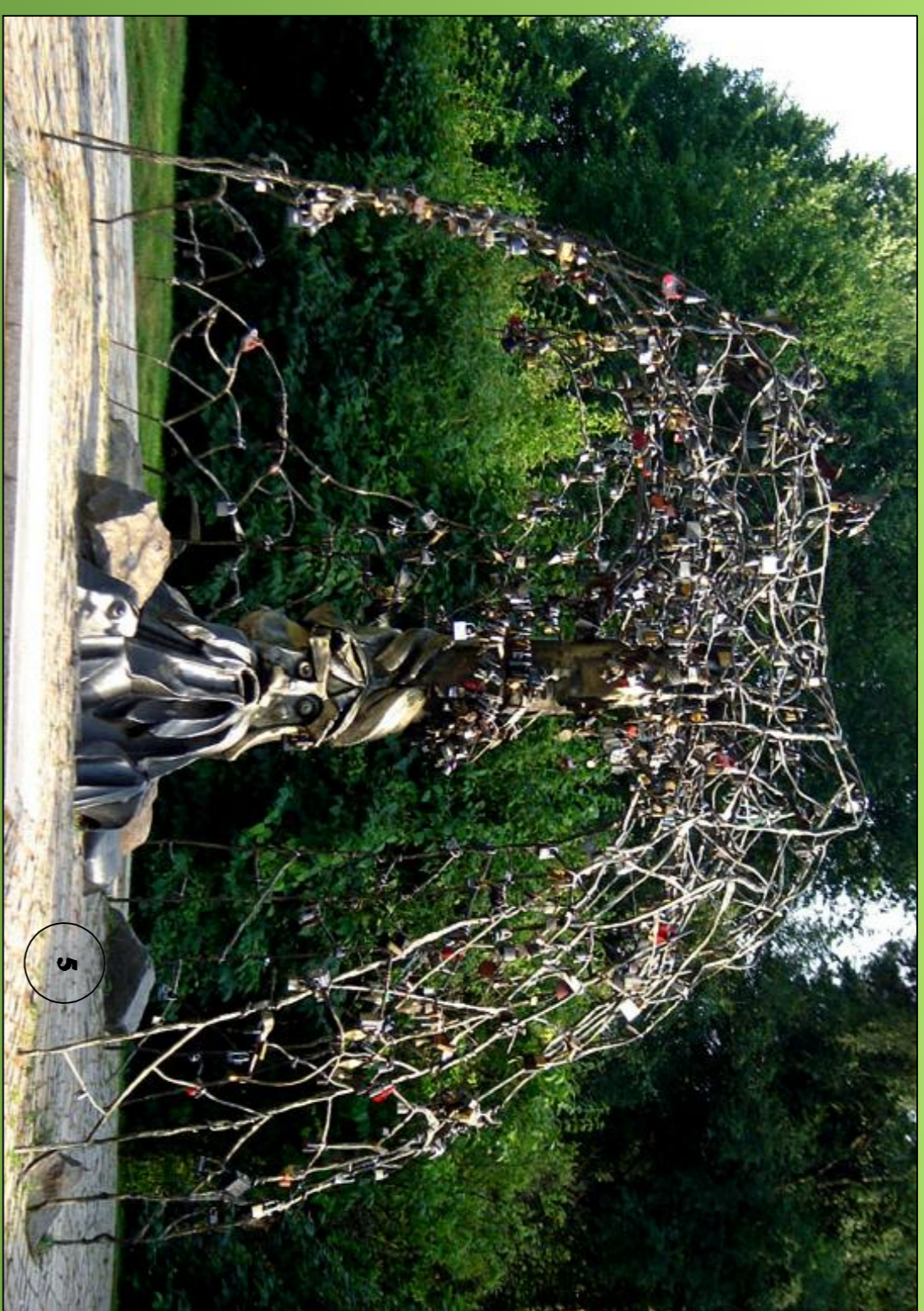
Ситуационный план



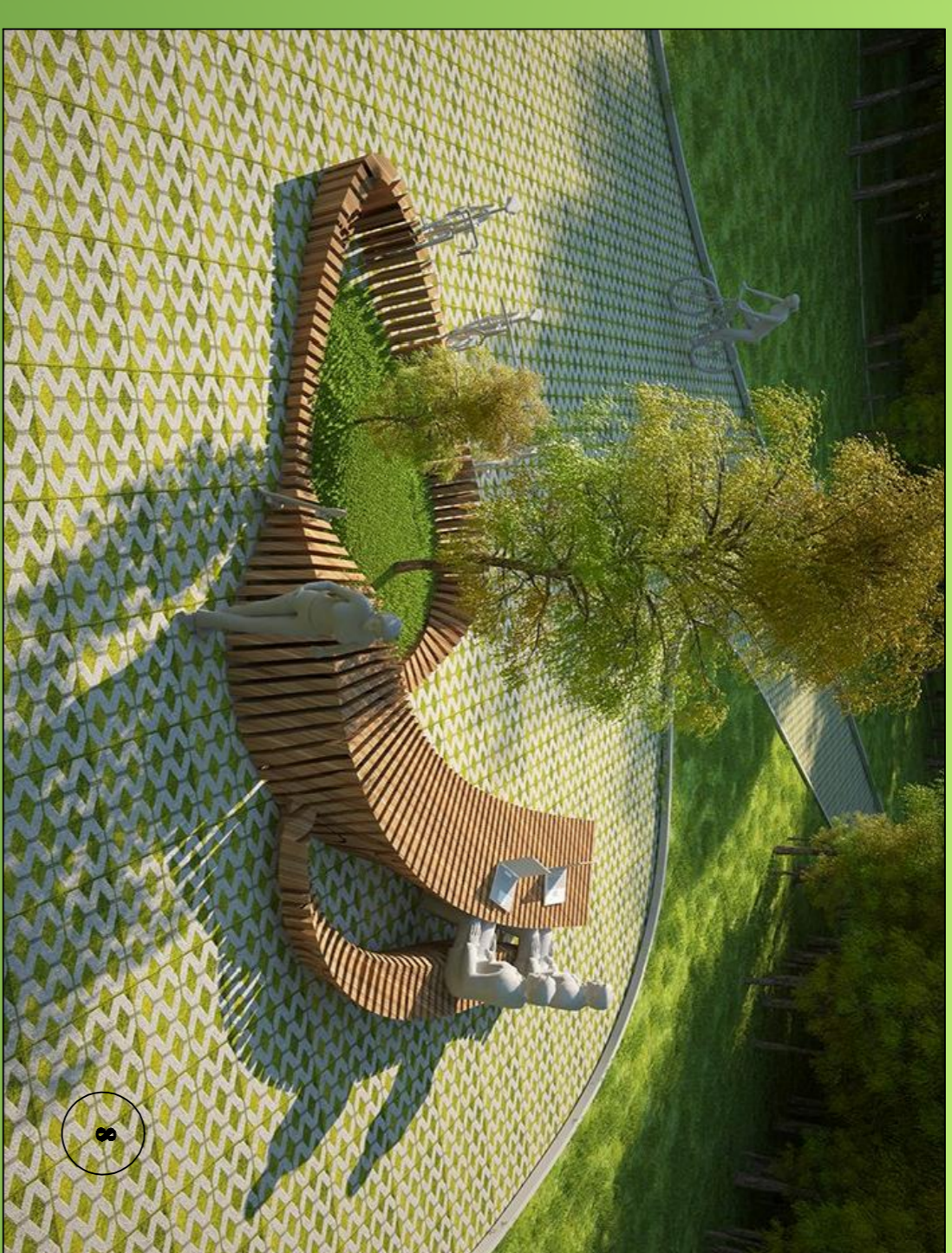
Благоустройство территории

Условно обозначены

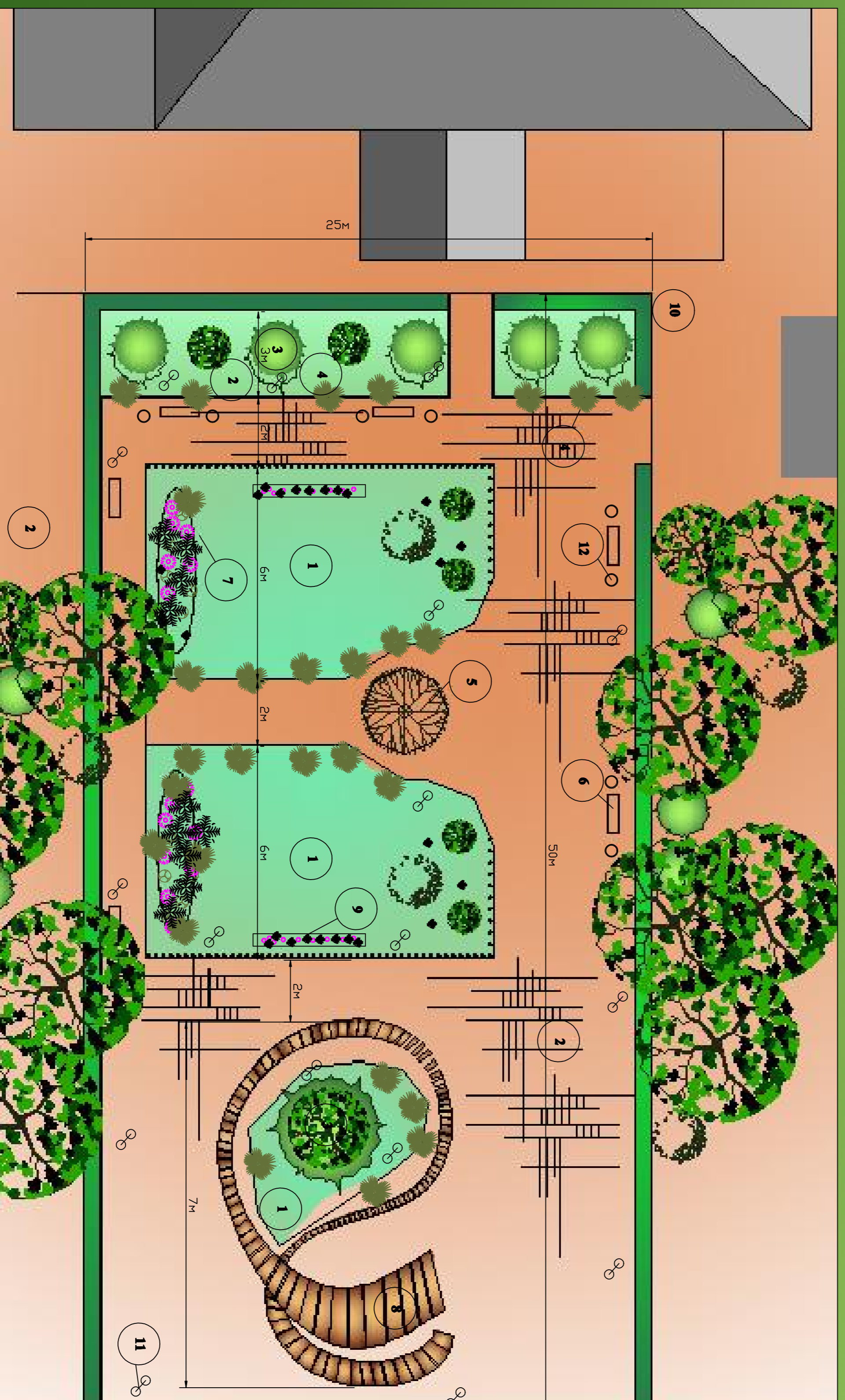
- 1 Газоны
- 2 Пилолитное покрытие
- 3 Туш
- 4 Карликовая туя
- 5 Дерево "Плакучий"
- 6 Лавочка
- 7 Круглая
- 8 Архитектурный ансамбль (подставка для неопределенных, скамья, скамья)
- 9 Круглая из фрезан
- 10 Живая изгородь
- 11 Уличный фонарь
- 12 Урна для мусора



Дерево "Плакучий"



Зона отдыха



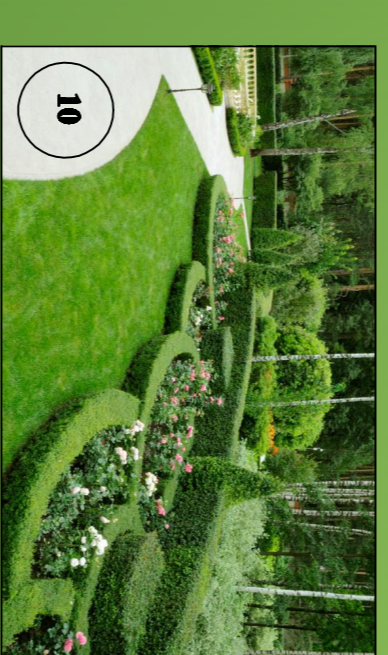
решетка из камня



карликовая туя



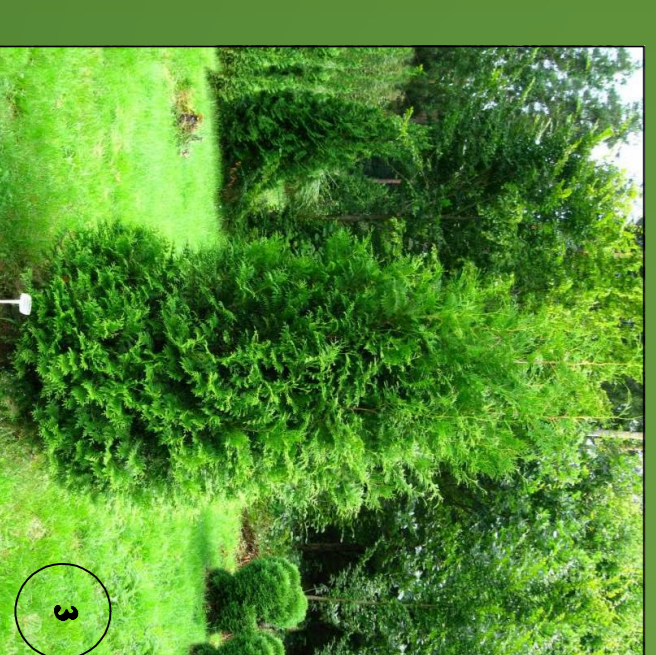
Лавочка с навесом



клумбы из камня живой изгороди



Уличный фонарь



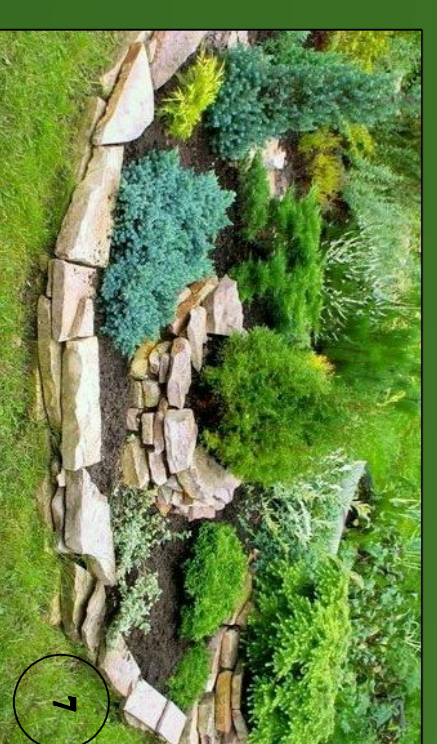
Туш



кагорель, светит газона



Урна



Клумба



Живая изгородь